

SOMMAIRE

1	Proposer des solutions et participer à leur mise en œuvre	3
2	Etre au service de vos ambitions internationales	4
3	Offrir une gamme de services complète et intégrée	5
4	Répondre de façon pertinente aux enjeux d'une transaction	6
5	Accompagner 174 opérations ces 3 dernières années en adaptant notre approche	8
6	Accompagner les entreprises au-delà de la transaction	9
7	Aligner notre rémunération sur vos enjeux	12
8	S'appuyer sur votre confiance	13
9	Capitaliser sur de solides références sectorielles	14
10	Vous servir par l'intermédiaire de 25 professionnels	18

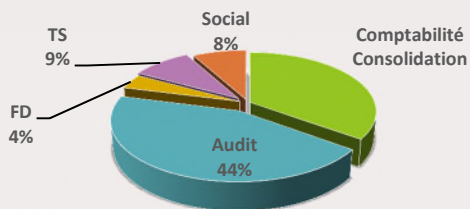
PROPOSER DES SOLUTIONS ET PARTICIPER A LEUR MISE EN ŒUVRE

ACA Nexia est un cabinet animé par des experts de l'audit et du conseil dont l'ambition est d'apporter des solutions pertinentes à leurs clients dans les domaines comptable et financier et de les accompagner pour les mettre en œuvre. Les associés et les équipes du cabinet sont unis autour des valeurs de loyauté, de compétence, et d'indépendance.

CHIFFRES CLÉS

ACA NEXIA

- 100 personnes dont 13 associés
- 2 bureaux, Paris et Montesson
- 11 M€ honoraires



NEXIA EN FRANCE

- 4 cabinets
- 530 personnes dont 64 associés
- 53 M€ honoraires
- 16 bureaux

NEXIA INTERNATIONAL

- 23 000 personnes
- 2 600 associés
- 2.9 Milliards USD
- 100+ pays

SERVICES

Une offre déclinée en 8 lignes pilotées par des experts et spécialistes du domaine qui travailleront en équipe pour vous apporter la valeur ajoutée que vous attendez.

- Audit
- Transaction Services
- Conseil financier
- Apports Fusions
- Comptabilité et fiscalité
- Paie et gestion sociale
- Foreign Desk
- Consolidation

EXPERTISES

Les équipes d'ACA NEXIA ont acquis de l'expérience dans plusieurs secteurs. Profitez de leur expérience en toute confidentialité.

- Hôtellerie
- Commissaires priseurs
- Enseignement privé
- Family Office

ACA Nexia est membre d'ATH 1^{ère} association technique française. ATH regroupe plus de 20 cabinets français qui unissent leurs efforts pour se doter des meilleurs moyens techniques. Avec une équipe de 10 personnes ATH constitue une véritable direction technique pour le développement des outils, la formation, la documentation et la qualité.

ETRE AU SERVICE DE VOS AMBITIONS INTERNATIONALES

CHIFFRES CLÉS

- 10^{ème} réseau mondial
- 7^{ème} réseau européen et en Amérique du nord
- Fees 2,9 MdUSD
- 23 000 collaborateurs
- 600 bureaux
- 100+ pays

OFFRE DE SERVICES

- Audit et assurance
- Transactions services
- Accounting & Tax
- Consulting

VALEURS PARTAGEES

- Des personnes qui se connaissent et travaillent ensemble
- Solutions globales et sur mesure
- Qualité où que vous soyez

PRÉSENCE INTERNATIONALE A TRAVERS LE 10^{ÈME} RÉSEAU MONDIAL

- Une gamme complète de services de haut niveau
- Des solutions transfrontalières
- Des expertises locales solides

DES MEMBRES DE GRANDE RÉPUTATION SUR LES PLACES FINANCIÈRES MAJEURES

Amérique du Nord (1,4md\$)

- **CliftonLarsonAllen** (Milwaukee, 569m\$, 3600 p. 90 offices)
- **CohnReznick** (New York City, 450 + m\$, 2200 people)

Europe (1,2md\$)

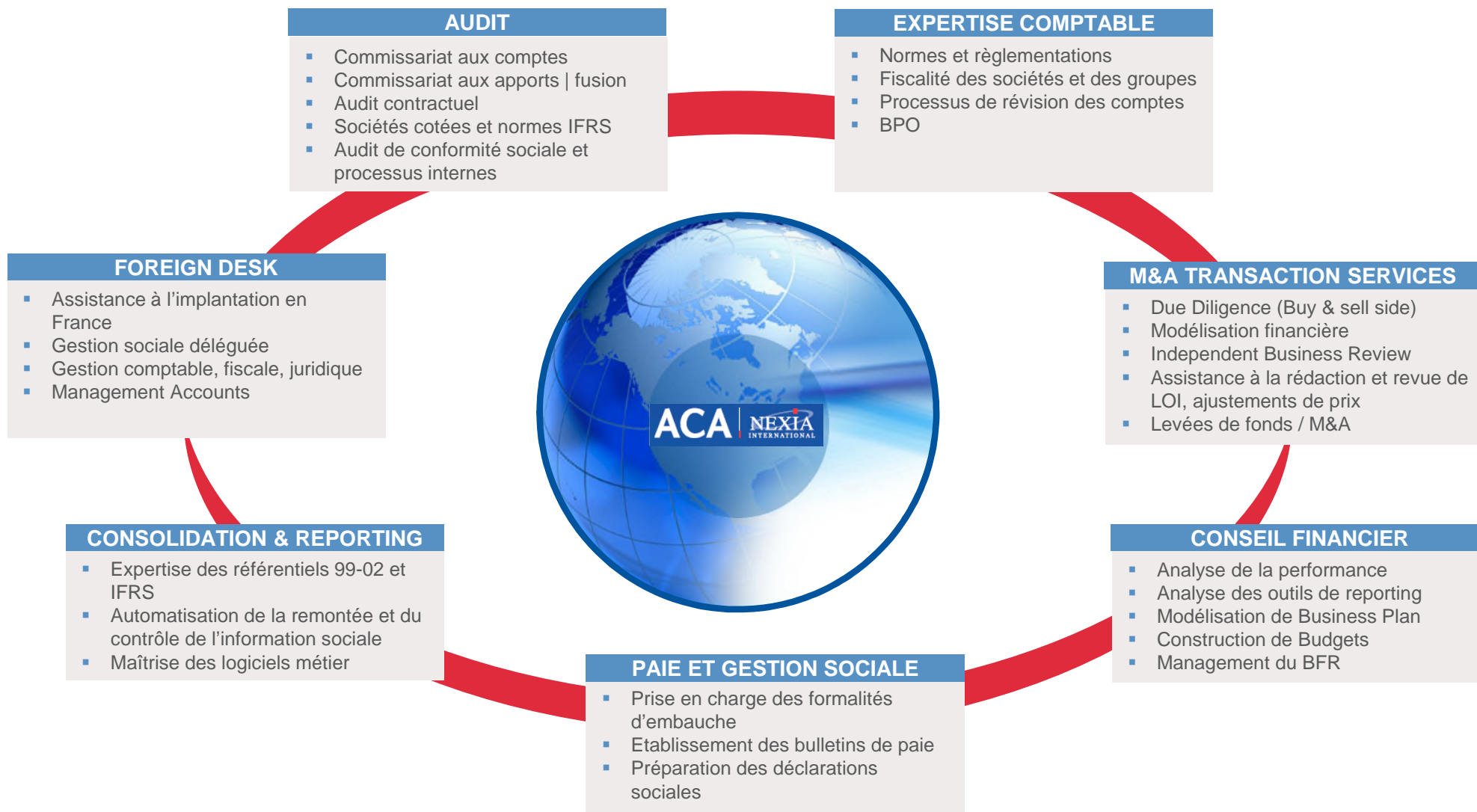
- UK : **Smith & Williamson** , 1500 p., 12 offices)
- Germany : **Ebner Stolz** (1000 p)

Asie Pacifique (0,3md\$)

- **Nexia China** (2000 personnes)
- **Nexia Australia** (75 partners 600 staff)



OFFRIR UNE GAMME DE SERVICES COMPLÈTE ET INTÉGRÉE



RÉPONDRE DE FAÇON PERTINENTE AUX ENJEUX D'UNE TRANSACTION

CHIFFRES CLÉS

- Acteur majeur en Small et Mid Cap
- 25 professionnels expérimentés
- Plus de 50 opérations par an

DES OBJECTIFS SPÉCIFIQUES

- Comprendre l'activité et en déduire sa traduction dans les drivers de performance
- Apprécier une rentabilité normative
- Mettre en perspective la situation financière et la capacité de génération de cash flow
- Conforter sur la qualité de l'information statutaire et opérationnelle
- Apprécier les hypothèses du business plan
- Anticiper les étapes post-acquisition

NOTRE EXPERTISE

L'équipe TS de ACA Nexia intervient pour que chacune des étapes d'un projet d'acquisition ou de cession soit fiabilisée et couronnée de succès.

D'un effectif de 25 professionnels aguerris aux enjeux d'une transaction, l'équipe participe à plus d'une cinquantaine d'opérations par an pour le compte de fonds d'investissement et d'acteurs stratégiques sur des tailles et des secteurs d'activité variés.

Le souci de l'efficacité, la mise en œuvre d'une démarche analytique, la démonstration d'un réel pragmatisme et la compréhension des marchés et des modèles économiques organisent notre relation avec nos clients et la démarche de réalisation de nos missions.

NOS ENGAGEMENTS

- Répondre de façon pertinente aux enjeux de votre transaction
- Accompagner votre opération au-delà de la transaction
- S'appuyer sur votre confiance
- Capitaliser sur de solides références sectorielles
- Aligner notre rémunération

RÉPONDRE DE FAÇON PERTINENTE AUX ENJEUX D'UNE TRANSACTION

CHIFFRES CLÉS

- Acteur majeur en Small et Mid Cap
- 25 professionnels expérimentés
- Plus de 50 opérations par an

DES OBJECTIFS SPÉCIFIQUES

- Comprendre l'activité et en déduire sa traduction dans les drivers de performance
- Apprécier une rentabilité normative
- Mettre en perspective la situation financière et la capacité de génération de cash flow
- Conforter sur la qualité de l'information statutaire et opérationnelle
- Apprécier les hypothèses du business plan
- Anticiper les étapes post-acquisition

NOTRE SAVOIR-FAIRE

Notre équipe de spécialistes en Transaction Services est en mesure de vous accompagner tout au long d'un processus d'acquisition ou de cession pour vous apporter tout son savoir-faire afin répondre au plus près de vos enjeux financiers, stratégiques et économiques.

■ DUE-DILIGENCE BUY-SIDE

Fort de très nombreuses années d'expérience cumulées dans l'univers des transactions, notre équipe vous accompagne dans vos projets d'acquisitions à travers l'identification des risques et des points clés de la transaction, tout comme l'optimisation de la valeur de la transaction.

■ VENDOR DUE-DILIGENCE / VENDOR ASSISTANCE

Dans le cadre d'une opération de cession, nous intervenons en amont de la transaction afin de vous aider à sécuriser votre processus de cession en communiquant une information homogène et sécurisée aux acquéreurs potentiels tout en maximisant votre valorisation et en limitant le temps d'intervention du management sur le processus de cession, lequel pourra ainsi continuer à se concentrer sur le pilotage quotidien de l'entreprise.

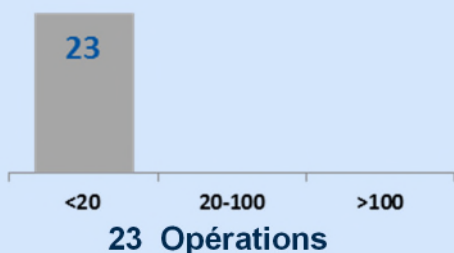
■ ASSISTANCE À LA NÉGOCIATION DES CONDITIONS FINANCIÈRES

Dans le cadre d'une opération d'acquisition ou de cession, nous sommes en mesure, en lien avec vos avocats, de formuler ou de revoir les clauses financières incluses tant dans une LOI que dans un SPA afin d'apporter des suggestions constructives de protection au travers des mécanismes d'ajustement de prix, de définition des agrégats (EBITDA, Dette Nette, BFR de référence, ...) et de garantie d'actifs et de passifs

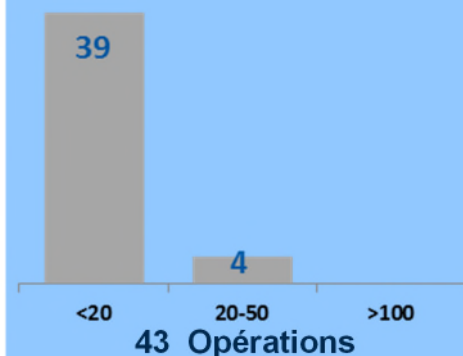
ACCOMPAGNER 174 OPÉRATIONS CES 3 DERNIÈRES ANNÉES EN ADAPTANT NOTRE APPROCHE

PRIVATE EQUITY

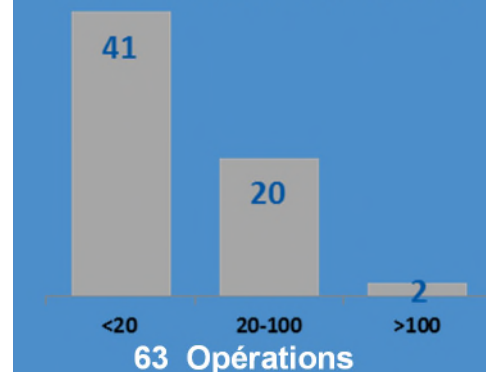
CAPITAL RISQUE



CAPITAL DEVELOPPEMENT

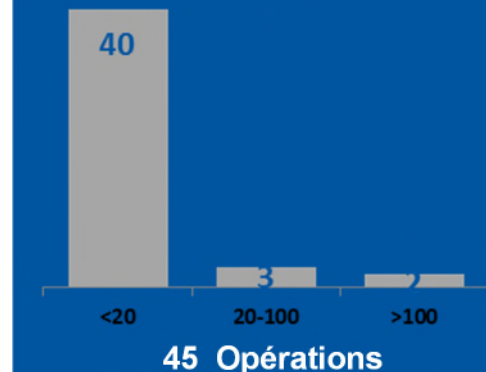


CAPITAL TRANSMISSION



STRATEGIC

BUILD-UP



ACCOMPAGNER LES ENTREPRISES AU-DELÀ DE LA TRANSACTION

Loin de limiter ses interventions au seul contexte transactionnel, notre équipe capitalise sur son expertise financière et stratégique pour formuler en étroite collaboration avec vos équipes des réponses pertinentes aux enjeux économiques de la société :

- **PILOTAGE DE L'ACTIVITÉ**

Notre équipe vous aide à analyser les performances financières de votre société et de vos filiales, le cas échéant, et vous assiste dans la revue, le diagnostic et la mise en place de vos outils de reporting.

- **GESTION DE LA TRÉSORERIE**

Dans un contexte économique tendu, la gestion du Besoin en Fonds de Roulement est devenue aujourd'hui le meilleur rempart contre la crise des liquidités. A ce titre, nos équipes vous accompagnent dans la construction de plans de trésorerie, tout comme la définition de stratégies d'optimisation de BFR.

- **GESTION DES RISQUES**

Parce qu'une entreprise peut être amenée à connaître ponctuellement des difficultés économiques ou financières, notre équipe vous épaulé dans le diagnostic financier détaillé de la situation passée, présente et projetée, et l'élaboration avec vous d'un plan de redressement.

- **COMMUNIQUER AVEC LES TIERS**

Lorsque la communication entre actionnaires et dirigeants est momentanément rompue, nous menons les analyses financières et économiques nécessaires à une revue d'activité et participons ainsi à l'élaboration d'outils de gestion intelligibles à l'ensemble des parties prenantes de l'entreprise.

- **INDEPENDENT BUSINESS REVIEW**

Lorsqu'il existe un doute sur la capacité de l'entreprise à faire face à ses échéances ou à respecter ses covenants, notre équipe intervient dans le cadre d'une Independent Business Review (IBR) afin de donner un éclairage objectif et indépendant sur la santé réelle de l'entreprise de sorte à accompagner dans leurs négociations toutes les parties prenantes à la restructuration financière et alimenter leur réflexion.

ACCOMPAGNER LES ENTREPRISES AU-DELÀ DE LA TRANSACTION

NOTRE SAVOIR-ÊTRE : PARTAGER LA CONFIANCE ET L'EXPÉRIENCE ACQUISE

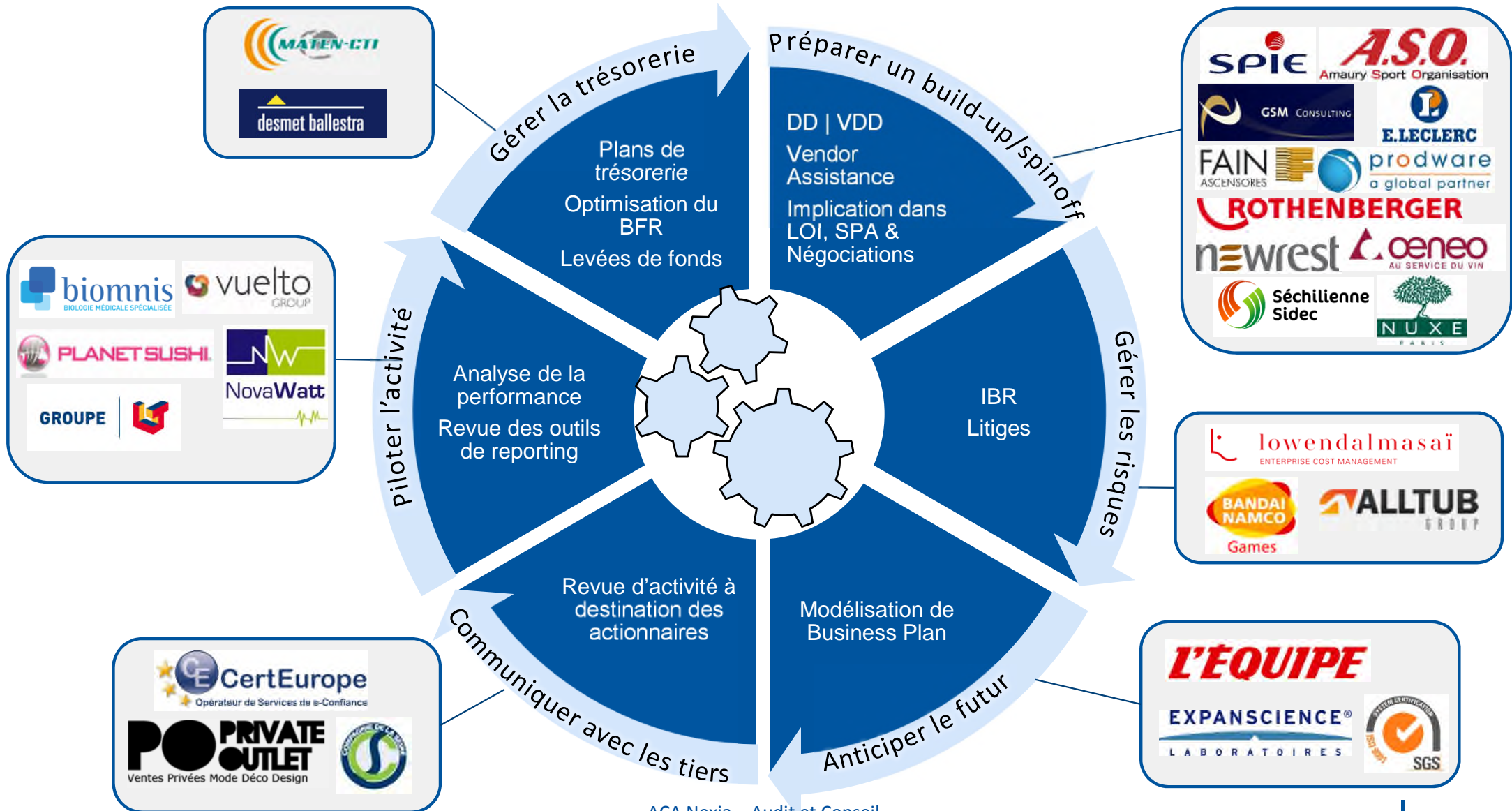
■ S'APPUYER SUR VOTRE CONFIANCE

La confiance de nos clients a permis à notre équipe d'intervenir sur l'ensemble des secteurs du capital-investissement et pour le compte d'investisseurs stratégiques, sur des tailles de transactions et des secteurs d'activité variés.

■ CAPITALISER SUR DE SOLIDES RÉFÉRENCES SECTORIELLES

La séniorité et l'expérience de notre équipe de spécialistes vous assurent la mise à votre service de solides références dans les principaux secteurs de l'économie (retail, transport, logistique, industrie, communication, technologie, luxe, cosmétique, chimie, loisirs, tourisme, services, conseil, agroalimentaire, automobile, santé, construction...).

ACCOMPAGNER LES ENTREPRISES AU-DELÀ DE LA TRANSACTION



ALIGNER NOTRE RÉMUNÉRATION SUR VOS ENJEUX

- L'AMBITION DE POURSUIVRE LE DÉVELOPPEMENT D'UN ACTEUR MAJEUR SUR LE SECTEUR DES TRANSACTIONS SE CORROBORE AVEC UNE APPROCHE ENTREPRENEURIALE DE NOTRE RÉMUNÉRATION
- LA DÉFINITION D'UN BUDGET PAR MISSION PARTICULIÈREMENT COMPÉTITIF AU REGARD DES ACTEURS CRÉDIBLES ET DE MÊME RANG DE MARCHÉ
- UNE FORTE SÉNIORITÉ DES ÉQUIPES DANS L'EXÉCUTION QUI INCORPORE DAVANTAGE DE TEMPS D'ASSOCIÉS ET DE SENIOR MANAGERS
- LE BÉNÉFICE D'UN CRÉDIT-TEMPS EN PHASE INITIALE DE VOTRE PROJET

Nous vous proposons de bénéficier d'un crédit-temps sur un dossier sans envisager de vous facturer ce coût si vous décidiez de ne pas aller plus loin ou votre offre n'était pas retenue.

S'APPUYER SUR VOTRE CONFIANCE

« Notre Groupe travaille depuis plusieurs années avec Hervé Krissi. Les missions confiées ont consisté majoritairement à accompagner les équipes internes de M&A tout au long des acquisitions mais également à préparer des argumentaires de contre-expertise dans des dossiers contentieux ou précontentieux. Toutes ces années, nous avons été impressionnés par le haut niveau d'implication de Monsieur Krissi et de son équipe, le vrai apport dépassant de loin la remise d'un rapport de travail mais associant conseil et réflexion nous a permis de préparer au mieux les négociations toujours délicates dans le domaine des acquisitions. Le strict respect des délais et des honoraires fixés démontre leur grand professionnalisme et leur parfaite compréhension des enjeux et de la dimension des dossiers confiés. La collaboration a été à la hauteur des attentes de l'entreprise. »

Patrick Schwartz, Directeur Service Juridique, Accords & Acquisitions Groupe France



Acquisition
Due-diligence
Litiges
Assistance à la
négociation



Acquisition
Due-diligence



« J'ai fortement apprécié leur approche qui est tournée vers le 'business' avant d'être financière. Ce n'est pas simplement une 'photographie' comptable qui n'aurait aucune valeur. Il y a une vraie mise en perspective des enjeux de la société qui permet de donner du relief et d'apprécier les enjeux clés du dossier à travers l'audit financier. »

Alexandre Rosoz, Directeur Associé

CAPITALISER SUR DE SOLIDES RÉFÉRENCES SECTORIELLES

Retail B to C



Retail B to B



Transport | Logistique



Industrie



Communication



CAPITALISER SUR DE SOLIDES RÉFÉRENCES SECTORIELLES

Technologie



Luxe | Cosmétiques



Chimie



Loisirs | Tourisme



Services



CAPITALISER SUR DE SOLIDES RÉFÉRENCES SECTORIELLES

Conseil | Ingénierie



Agroalim.



Automobile



Santé



BTP



CAPITALISER SUR DE SOLIDES RÉFÉRENCES SECTORIELLES

Acquisition Due-Diligence
Capital-développement







CA 2012: 20 m€
Découpage laser

2013

Acquisition Due-Diligence
MBO





CA 2013: 3 m€
Fabrication de matériel de climatisation

2013

Acquisition Due-Diligence
MBO – spin-off





CA 2012: 14 m€
Équipementier électrique

2013

Acquisition Due-Diligence
LBO





CA 2012: 14 m€
Centre thermal

2013

Acquisition Due-Diligence
OBO





CA 2013: 10 m€
Gestion de l'éclairage public

2013

Acquisition Due-Diligence
Capital-développement





CA 2013: 20 m€
Gestion des achats hors prod.

2013

Acquisition Due-Diligence
Build-up





CA 2012: 14 m€
Matériel de téléphonie

2013

Vendor Due-Diligence
LBO





CA 2012: 37 m€
Matériel médical

2013

Acquisition Due-Diligence
LBO





CA 2012: 40 m€
Matériel de cuisine pro.

2013

Acquisition Due-Diligence
LBO





CA 2012 > 40 m€
Cliniques psychiatriques

2013

Acquisition Due-Diligence
MBO





CA 2012: 22m€
Production d'acides aminés

2013

Acquisition Due-Diligence
LBO – spin-off





CA 2012: 130 m€
Transport maritime

2013

Acquisition Due-Diligence
Build-up






CA 2012: n.c
Distribution produits de santé

2013

Acquisition Due-Diligence
LBO





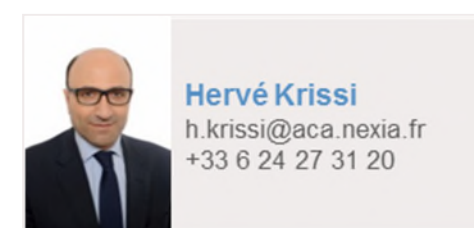
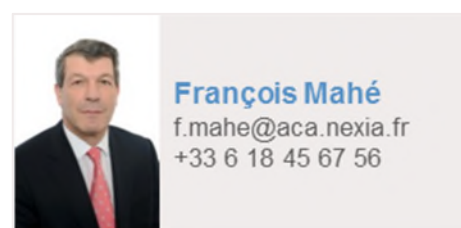
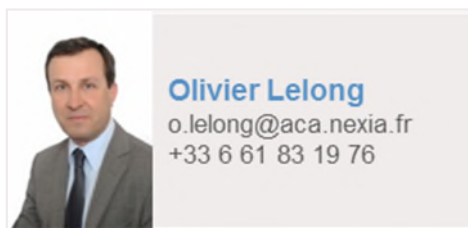
CA 2012: 31 m€
SSI

2013

Et tant d'autres que nous avons eu le plaisir d'accompagner en 2013 et que nous remercions pour leur confiance.

RÉUNIR UNE ÉQUIPE DE 25 PROFESSIONNELS DONT 6 ASSOCIÉS CUMULANT DE NOMBREUSES ANNÉES D'EXPÉRIENCE

Auditeurs & Conseils Associés
31, rue Henri Rochefort
75017 Paris - France
Tél. +33 1 47 66 77 88



www.aca.nexia.fr

